

Mutualiser pour économiser :

Le projet REV

Comment faire des économies de chauffage quand on est en maison individuelle ? A Cergy-Pontoise les maisons ont été souvent bâties par dizaines à partir de quelques plans type. Pour une bonne raison, construire moins cher, en mutualisant les coûts d'études et travaux de construction. Ce qui s'appelle faire des économies d'échelle. D'où l'idée de mutualiser pour économiser aussi le coût de la rénovation énergétique de nos maisons : diagnostic énergétique, études et travaux.

Le projet s'appelle REV, rénovation énergétique du Valmoutier, du nom de l'association d'habitants qui se sont pris en charge pour le mener à bien, avec l'appui de la communauté d'agglomération. Leur enquête de consommation, menée porte à porte a servi à lancer l'association avec 75 réponses sur 105 maisons. Les consommations annuelles des maisons, toutes construites en 1982, varient de 1 à 4... Question de travaux d'isolation faits au fil de ces 30 dernières années mais aussi de comportements.

Le projet comprend deux volets, l'un opérationnel pour faire la démonstration que ça marche, l'autre pédagogique pour pouvoir le reproduire. Il y a de quoi : 20 000 logement ont été construits sur ce mode à Cergy-Pontoise, de l'ordre de 10 millions en France.

Côté opérationnel, on profite du mode de décision individuel, beaucoup plus simple que celui de la copropriété, pour monter un groupement de commande pour chacune des trois étapes, diagnostic énergétique, études travaux; ainsi, à chaque étape, chacun peut adapter sa commande à ses capacités financières. Mais on demande aussi l'appui technique de la communauté d'agglomération pour garantir la bonne fin de l'opération, s'assurer que les résultats seront au rendez vous.

Dans le jargon, cela s'appelle une assistance à maîtrise d'ouvrage qui va écrire les cahiers des charges, aider les propriétaires à choisir les bons prestataires et à réceptionner les travaux avant de payer. Cette AMO est payée par la CACP, pour reproduire l'opération, contribuer au développement de filières économiques locales et de l'emploi, des éco-matériaux et de la formation.

C'est une première, l'association REV est pionnière ; aussi la CACP a accepté de financer 80% du diagnostic énergétique. Un audit sérieux donc, qui va permettre de savoir d'emblée quels types de travaux sont efficaces pour quel prix approximatif : de quoi décider maison par maison. Ainsi la démonstration sera faite qu'un diagnostic énergétique permet d'éviter bien des mauvais choix.

Côté pédagogique, il a été fait appel à une association de professeurs et de cadres d'entreprises TPline. Elle fabrique des travaux pratiques sur internet à partir d'installations existantes : une machine outil à Bordeaux, le passage du TGV sur le pont d'Avignon soumis au mistral... mais aussi aux ressources pédagogiques de l'agglomération : le lycée Galilée, pour des projets d'élèves en sciences et techniques de l'ingénieur développement durable et l'université de Cergy-Pontoise, pour un mémoire de Master.

Grâce à un financement de TPline par la CACP, 2 maisons, la bleue et la rouge qui dépense deux fois plus que la bleue, ont été instrumentées pour mesurer en temps réel les kwh consommés. Le résultat s'affiche sur internet : <http://valmoutier.tpline.fr> : les variations au jour le jour peuvent aller de 1 à 8.

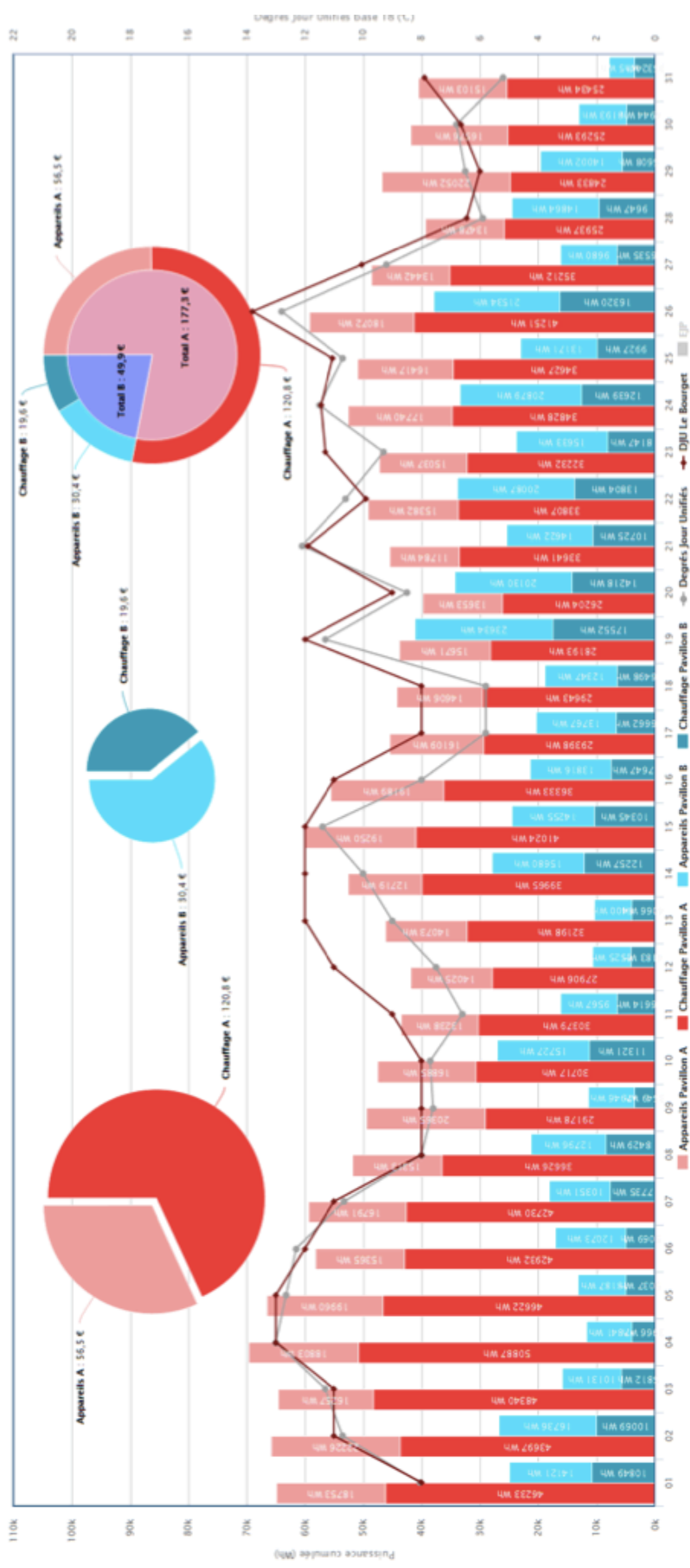
De quoi penser travaux efficaces et comportements attentifs, gagner de l'argent et réduire nos émissions de gaz à effet de serre.

Écarts de consommations quotidiens

sur un mois / temps réel

Consommations comparées

Energies consommées de 03/2015



MAISON BLEUE/ MAISON ROUGE

<http://valmoutier.tpline.fr>