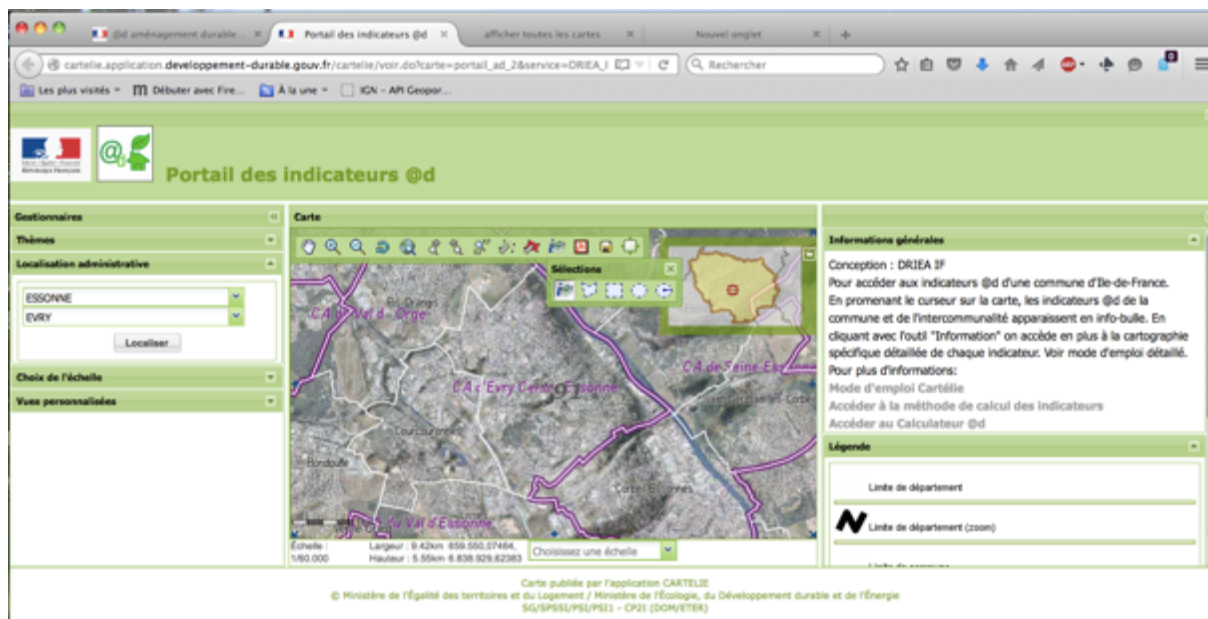
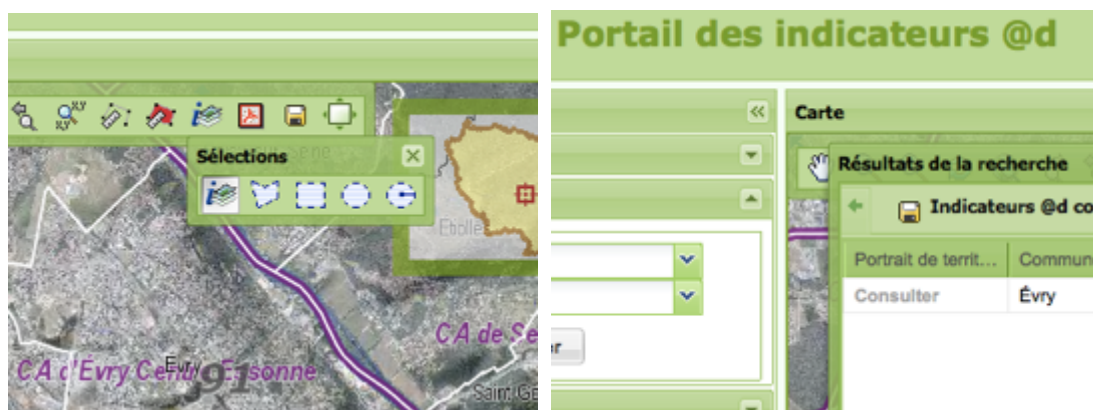


Accéder aux indicateurs et cartes de chacune des 1300 communes franciliennes:

- a- Commencez par accéder au portail des indicateurs @d : <http://www.driea.ile-de-france.developpement-durable.gouv.fr/d-amenagement-durable-r-r515.html> . Une carte de la région Île de France apparaît. A gauche, sélectionnez votre département dans le menu déroulant, puis votre commune. Vous avez accès aux indicateurs et cartes de votre choix



- b- Il est possible de tirer un portrait de territoire communal en une fois : cliquez sur le bouton information en haut de la carte régionale, et à nouveau sur le même bouton information dans la fenêtre qui apparaît ; puis sur la carte de votre commune. Un nouveau tableau apparaît : à gauche, cliquez sur consulter juste en dessous de portrait de territoire. Un portrait apparaît. Il danse la samba le temps de chargement de la douzaine de cartes qui illustrent les indicateurs. Quand il est stable, vous pouvez alors l'imprimer au format pdf.



c- Le portrait contient les indicateurs de votre commune, des communes environnantes, des départements et de la région Île de France et les cartes associées. Vous pouvez faire varier les échelles si vous le souhaitez : c'est particulièrement utile pour la biodiversité ordinaire



Récapitulatif des résultats par indicateur

	Empreinte écologique	Approche carbone totale	Approche carbone totale / (P+É)	Développement humain	Densité humaine urbaine autour des gares	Mixité socio-professionnelle (taux d'emplois sociaux)	Mixité sociale (taux logements sociaux)	Déplacement doux et TC	Consommation du bâti	Biodiversité ordinaire	Biodiversité remarquable
unités	nombre de planètes	tonC/an	tonC/an (P+É)	indice	P/E/ha	indice	%	indice	M²/Habitant	indice	indice
Évry	3,28	172 077	1,86	0,54	83	1,53	41,3%	0,57	307	0,21	0,24
Communes environnantes											
Bondoufle	3,38	37 447	2,18	0,77	0	1,57	9,4%	0,28	304	0,11	0,11
Corbell-Essonnes	2,68	107 133	1,78	0,53	61	0,97	31,6%	0,48	321	0,18	0,18
Courcouronnes	3,25	42 701	2,23	0,6	116	0,83	37,5%	0,53	317	0,18	0,08
Étrelles	2,97	9 058	2,22	0,9	13	0,82	0,3%	0,3	281	0,12	1,53
Gogry	3,25	48 793	1,65	0,38	30	0,56	39,6%	0,65	321	0,16	0,35
Lisses	3,61	30 085	2,32	0,74	32	1,61	25,9%	0,33	316	0,14	0,46
Ris-Orangis	3,52	57 683	1,74	0,83	50	0,48	29,3%	0,47	325	0,22	0,27
Saint-Germain-lès-Corbel	3,08	15 125	1,89	0,83	0	0,24	5,5%	0,24	308	0,12	0,41
Saint-Pierre-du-Perray	3,53	17 535	1,88	0,74	0	0,4	22,9%	0,31	297	0,13	0,26

Empreinte écologique, en nombre de planètes

d- Si vous revenez au portail des indicateurs @d (ça ci-dessus) vous pouvez accéder, à droite de la carte, à la méthode de calcul des indicateurs (et des sources). Vous pouvez aussi accéder à un calculateur @d, tableur très intéressant qui vous permet de calculer les indicateurs du groupe de communes que vous souhaitez : nouvelle intercommunalité ou parc naturel régional par exemple. Pour les grands regroupements, la sélection par suppression de communes à partir des départements est la plus facile.