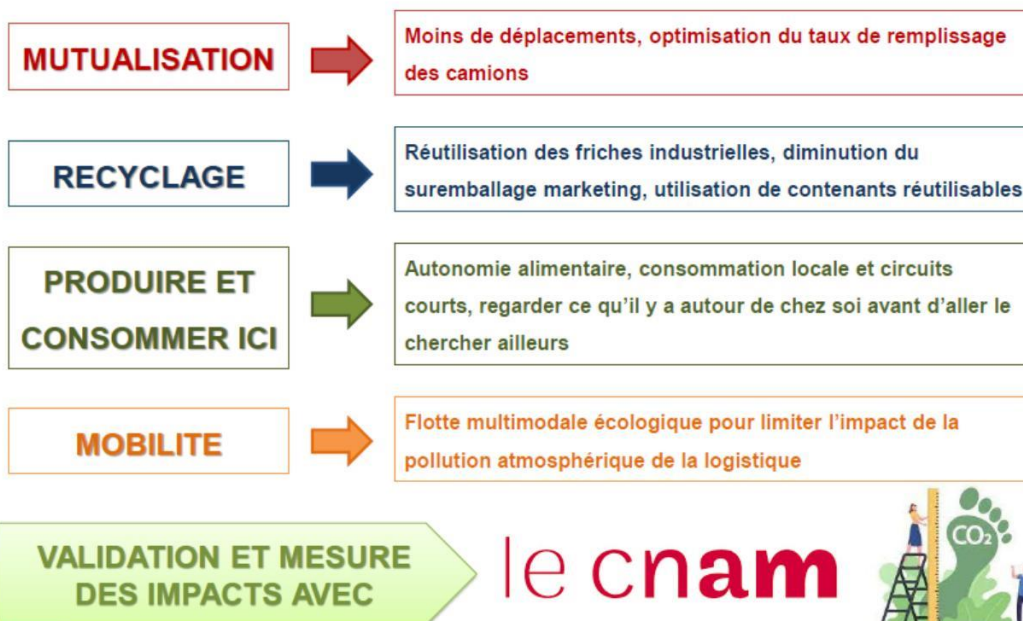


## CONTEXTE

- Peu intégrateurs pour nos territoires et ayant des impacts d'appauvrissement, le modèle des géants du numérique que sont Google, Amazon, Facebook et Alibaba (GAFA) est **en pleine expansion**, au risque de créer d'importants déséquilibres économiques, sociétales en augmentant la fracture territoriale.
- Comme beaucoup, nous avons compris que si les **consommateurs souhaitent** disposer de **produits de masse** à bas coût (lessive, épicerie, hygiène, etc.) nous pensons que nous devons organiser une réduction de celles-ci par des flux organisés dont nous maîtriserons les approvisionnements et leurs cadences.  
Les consommateurs sont aussi **de plus en plus sensibles à l'idée de consommer des produits locaux et de qualité** (sentiment amplifié par la crise). Ils veulent la **commodité** et la **simplicité**.
- De plus, les artisans, commerçants, agriculteurs, centres-villes, les marchés alimentaires sont **en attentes d'outils et de solutions** pour **augmenter leur chiffre d'affaire** sans pour autant gérer de nouvelles boutiques mais tout en étant **en adéquation avec les attentes de leurs clients**.
- **Partant de ce constat, O'Toît ne se positionne pas de manière frontale face à la grande distribution et aux géants du numériques.**
- C'est un véritable modèle alternatif qui est proposé et qui répond aux enjeux climatiques :  
**UN ECOSYSTEME D'AMENAGEMENT DU TERRITOIRE BAS CARBONE AU BENEFICE DU CITOYEN.**

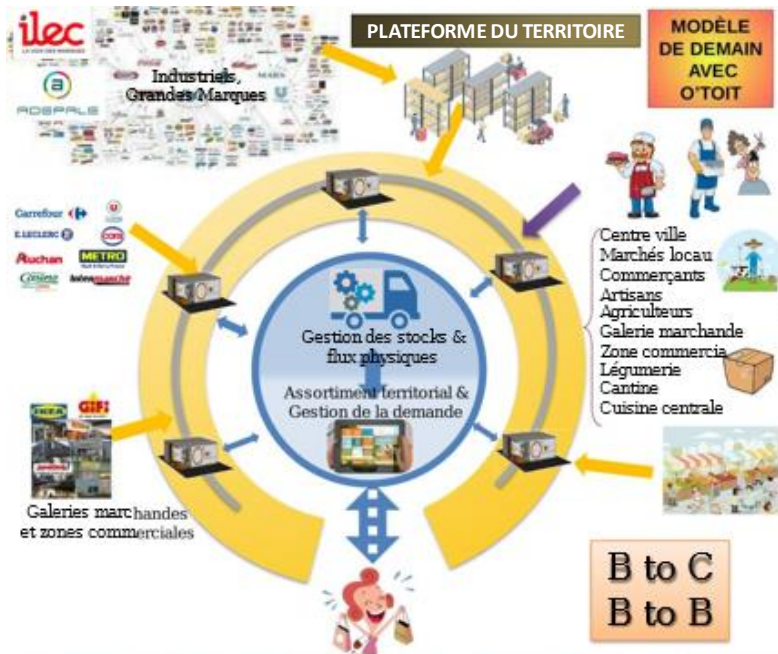


## O'TOIT, L'ECOSYSTEME BAS CARBONE



## PRÉSENTATION DE L'ÉCOSYSTÈME TERRITORIAL

- O'Toit est un **DRIVE PARTAGÉ**, **place de marché locale numérique**. **UNE SOLUTION CLE EN MAIN**. C'est le **TIERS DE CONFIANCE** amenant l'improbable cohabitation de **TOUS** les acteurs locaux, (commerçants, artisans, producteurs, y compris la grande distribution et l'industrie) **des vendeurs et des consommateurs d'un même territoire**.



**O'Toit est la locomotive pour garder la richesse sur les territoires**



- Pour se faire, O'Toit s'appuie donc :
  - sur un **système d'information** propre (Marketplace) ;
  - sur des **points de retrait partagés** (parking et drive de supermarché, commerces, fermes, etc.) ;
  - sur des **acteurs locaux** (artisans, commerçants, agriculteurs, marchés locaux, etc.) ;
  - sur des **industriels et la grande distribution** (accès aux produits de la grande consommation) ;
  - sur un **maillage du territoire** (un point tous les 5 Km environ) ;
  - sur une **logistique mutualisée** sur l'ensemble du territoire.

**O'Toit se définit comme le TIERS DE CONFIANCE aménageur au service des territoires et de ses citoyens pour lutter contre la fracture territoriale et permettre la revitalisation des centres villes, des bourgs, campagnes...**

Exple : Maillage sur le Lot et Garonne



## LES ATOUTS

- Ce qui nous distingue par rapport aux autres solutions, c'est que nous sommes un **ECOSYSTEME** et pas seulement une place de marché. Nous avons **rassemblé tous les acteurs du territoire sur le même modèle**, le **phygital**, les liens privilégiés avec la **grande distribution** (par adhésion), les **chambres consulaires** (chambre des métiers, de l'agriculture et de commerce), les **institutionnels** et c'est un modèle qui peut également se dupliquer en zone rurale. Nous avons **organisé la récupération des commandes** des vendeurs autour d'une **organisation logistique mutualisée et optimisée**.
- **Il a un potentiel régénératif par l'utilisation de l'existant** : il peut accélérer le développement d'un modèle favorisant la régénération des ressources, la résilience et le développement d'une économie de proximité.
- O'Toît permet de **renforcer, s'adapter** et de **répondre aux nouvelles exigences de la société et des entreprises (RSE, transition énergétique, développement du numérique, social, etc.)** et ainsi répondre à la défiance envers les services publics par l'apport d'outils d'organisation ayant pour **vocation la redynamisation territoriale**.



- Ecosystème bas carbone
- Diminution du sur emballage
- Réduction des déchets
- Logistique verte et douce
- Mutualisation des outils
- Points de retrait

- Vendeurs respectant la réglementation

- **Renforcer l'économie locale**
- Achats sur le territoire (**regarder ce qu'il y a autour de chez nous avant d'aller le chercher ailleurs**)
- Les revenus restent sur le territoire
- Vitrine web et mobile avec un trafic conséquent pour les vendeurs locaux notamment
- Maillage du territoire
- Autonomie sur le territoire
- Limiter la fracture territoriale en donnant accès aux zones rurales à une grosse partie des outils et services des grosses métropoles

- **Sentiment d'appartenance**
- Chacun est rémunéré pour le travail réalisé



- Montage en groupement avec le territoire pour que les revenus reviennent au territoire

- Pas de négociation de prix, chacun est libre de choisir
- Liberté, pour les **vendeurs d'adhérer ou non**
- Tous les services sont mutualisés

- Relation directe entre vendeur et consommateur via un tiers de confiance
- Privilégier les circuits courts locaux

## LES 3 BENEFICES CLES DE O'TOIT

- Un **modèle économique régénératif** (réduit les impacts négatifs et développe des impacts positifs) qui permet de **mutualiser les coûts** et de **garder l'essentiel de la valeur ajoutée sur le territoire**.
- Une plateforme logistique qui crée de **nouveaux liens entre les consommateurs, les producteurs et les distributeurs** et organise la **massification des volumes**.
- Un outil pour **gérer les complémentarités entre espace urbanisé et rural**. Il est possible de mesurer la part que chaque espace apporte au fonctionnement d'un nouveau modèle de développement.

**O'Toit c'est l'écosystème bas carbone pour régénérer les territoires aux bénéfices des citoyens**



## ET BIEN PLUS ENCORE... A DECOUVRIR !

### Contacts :

Jean-Pierre Marty  
Co-Fondateur  
Président O'Toit Développement  
Tel : 06 13 60 38 53  
[jp.marty@o-toit.com](mailto:jp.marty@o-toit.com)

Caroline Gaillard  
Co-Créateur

Tel : 06 52 75 72 84  
[caroline.gaillard@o-toit.com](mailto:caroline.gaillard@o-toit.com)